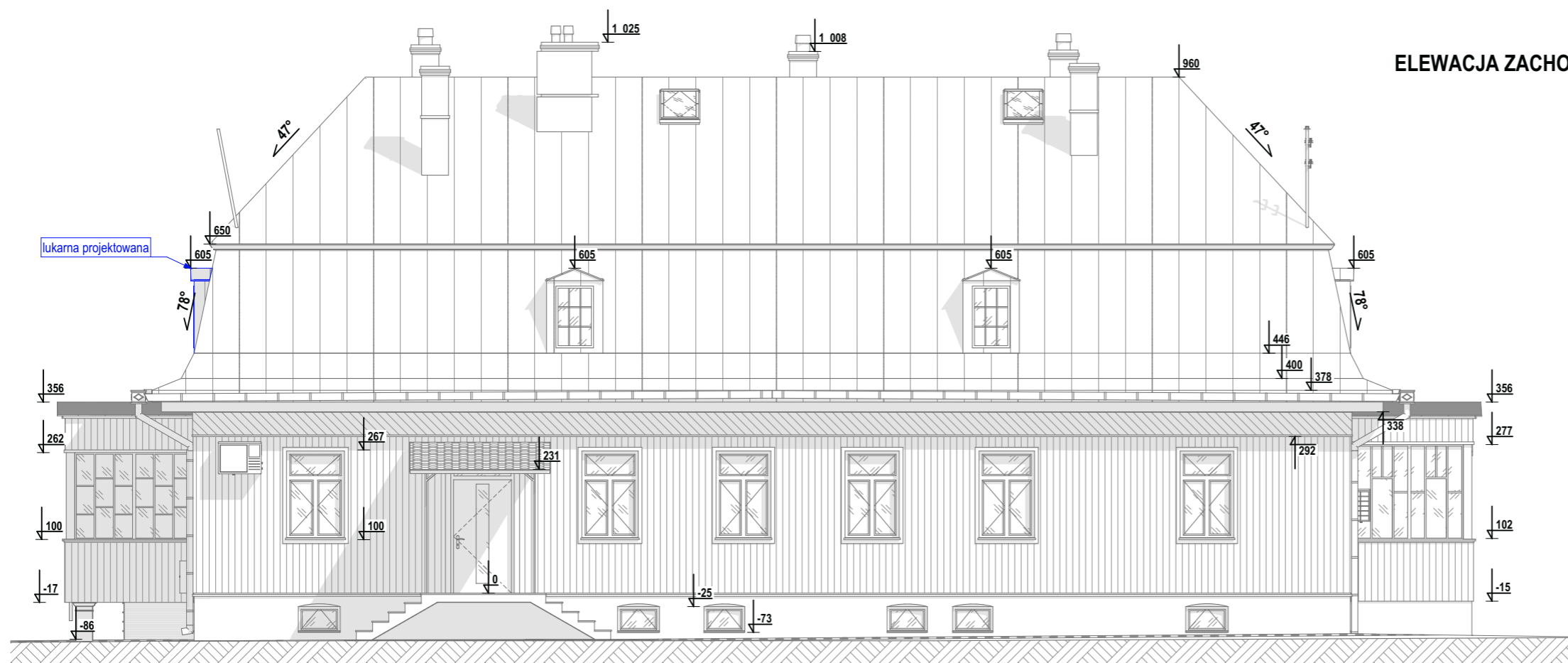



ELEWACJA WSCHODNIA



ELEWACJA ZACHODNIA

UWAGI
 -projektuje się wymianę istniejącego pokrycia dachowego; zastosować blachę płaską na rąbek BP2 Lambda 2.0; powłoka ultramat UTK 28, kolor RAL 3016; wymiana obejmuje również obicie lukarn istniejących; ten sam materiał zastosować dla lukarn projektowanych

Obiekt:	Przebudowa w postaci budowy lukarn, wymiany pokrycia dachowego oraz wymiany stolarki okiennej dla budynku plebanii w m. Zarzecze, gm. Zarzecze	
Inwestor:	Parafia Rzymskokatolicka PW Św. Michała Archaniola ul. Ks. Stanisława Gajeckiego 37-205 Zarzecze	
Lokalizacja:	ul. Ks. Stanisława Gajeckiego 37-205 Zarzecze 181409_2.0008.997	nr rys.: PB.4.4
Branża:	ARCHITEKTURA	skala: 1:100
Nazwa rys.:	Elewacje W,E - przebudowa	data: 02.10.2024
Projektant:	mgr inż. arch. Karol Łoziński	nr upr.: MPOIA/037/2021 do projektowania bez ograniczeń w spec. architektonicznej
		podpis: