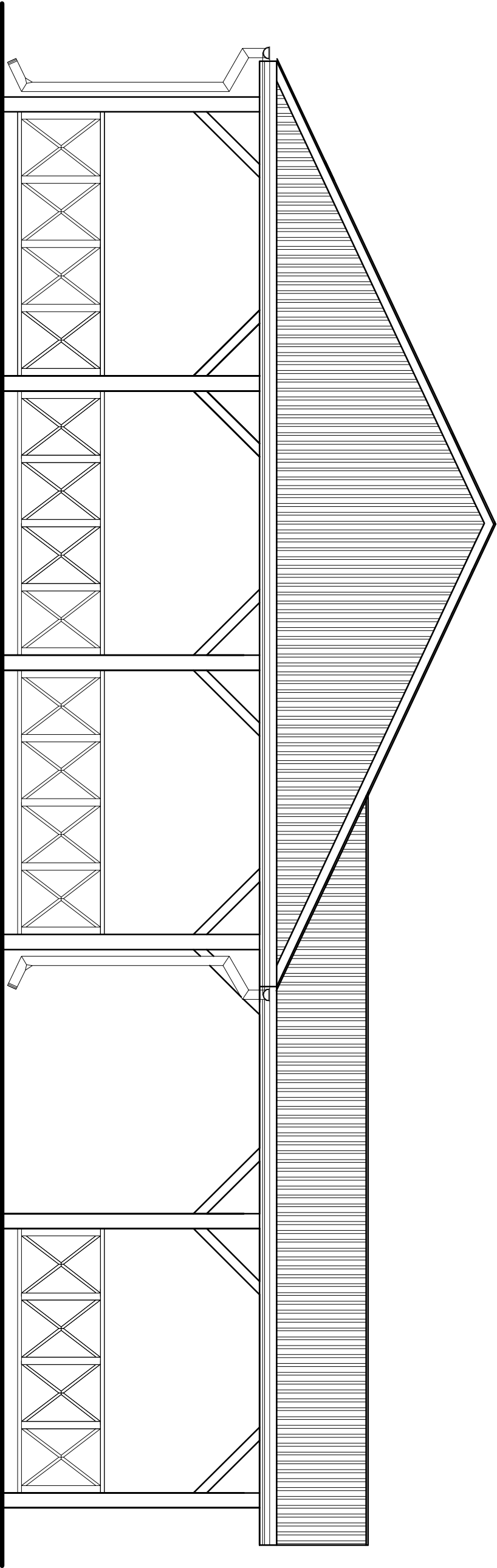


Elewacja wschodnia

skala 1:50



Temat:	Budowa wiaty wielofunkcyjnej na terenie OSP w Maćkowie Lokalizacja inwestycji na działce nr ewid. 787/2 obr. 0003 Maćkówka jednostka ewidencyjna 181409_2, gmina Zarzecze				
Inwestor:	Gmina Zarzecze z/s 37-205 Zarzecze 175				
Opracowanie :	Usługi Projektowe Zbigniew Szczepański z/s: 37-220 Kańczuga, Mikulice 120				
branża:	Imię i nazwisko:	nr uprawnień bud.	Data	Podpis	
architektoniczna:	tech. Zbigniew Szczepański	BA-VII/8-386/2/90	2018-05		
konstrukcyjna:	tech. Zbigniew Szczepański	BA-VIII-8386/2/90	2018-05		
Treść rysunku:	Elewacja wschodnia				Nr rysunku: 9
				Skala rysunku: 1:50	