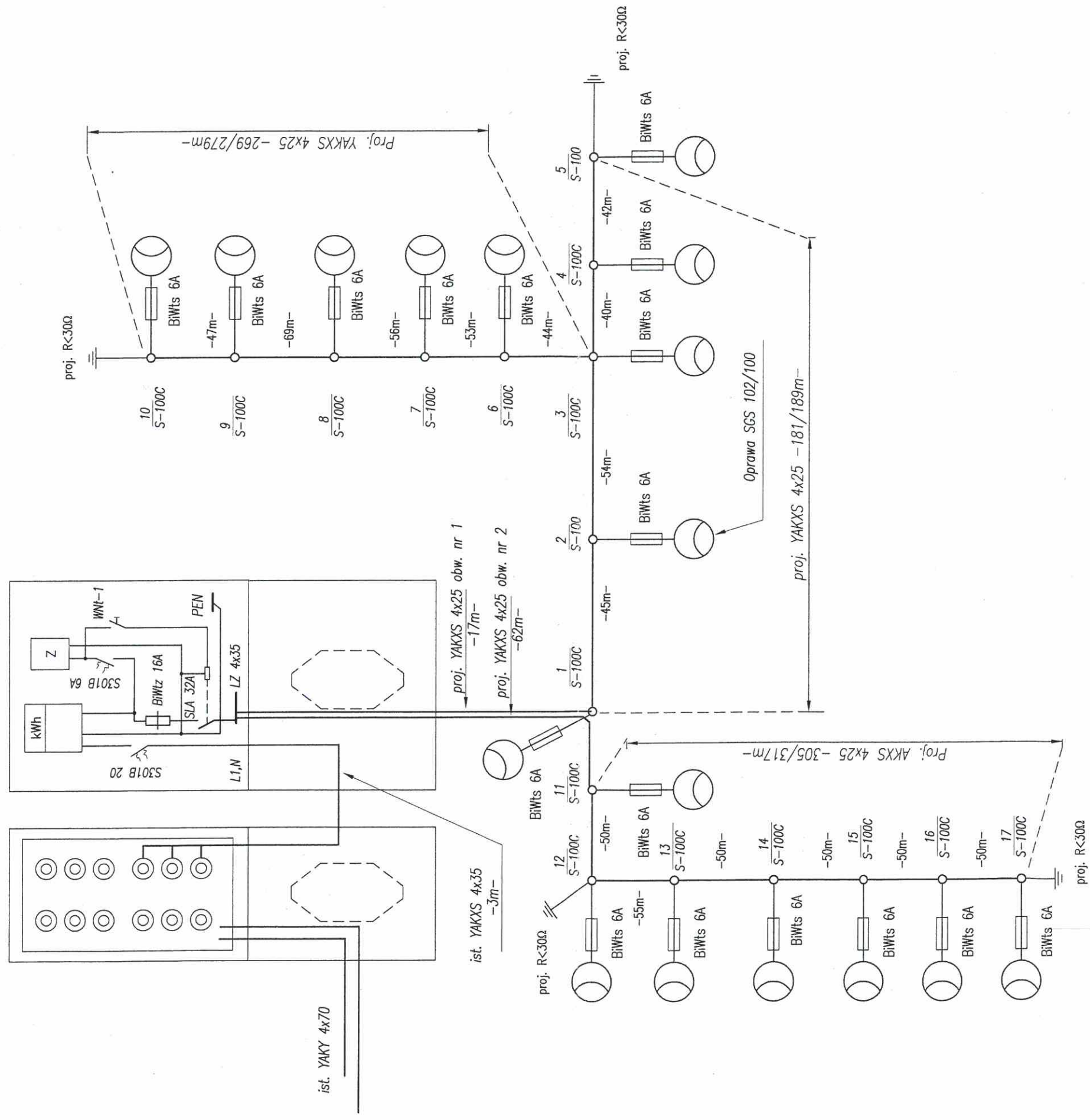


St. Zarzeczce 3
SK nr 5

S0-1nC
montować obok SK



ELPRO Usługi Projektowe
37-100 ŁANCUT, ul. Harcerska 10
TEL (017)225-21-06/693474067

Inwestor:	Gmina Zarzeczce, 37 -205 Zarzeczce
Obiekt:	Linia oświetlenia ulicznego
Adres:	Zarzeczce stacje trafo Zarzeczce 3
Temat rys:	Plan trasy linii oświetlenia
Data:	05. 2018 r.
Skala:	
Rys.:	2
Nr upr.:	
Projektant:	mgr inż. Jan Jędrzejec
Sprawił:	mgr inż. Wiesław Suchy
Nr upr.:	2/97
Podpis:	43/93

Uzgodnienie (sprawdzenie) dokumentacji techniczno-prawnej w Rejonie Energetycznym Jarosław nie zwalnia wykonawcy (inwestora) od stosowania obowiązujących przepisów dotyczących budowy urządzeń energetycznych.

STANISŁAW PRZEWORSKI
ul. Jagiellońska 10
37-100 Przeworsk