

**UCHWAŁA NR.....
RADY GMINY ZARZECZE**

z dnia 27 października 2023 r.

w sprawie zaopiniowania wniosku o uznanie za ochronne lasów stanowiących własność Skarbu Państwa i pozostających w zarządzie Nadleśnictwa Kańczuga w granicach administracyjnych Gminy Zarzecze

Na podstawie art. 18 ust. 2 pkt 15 ustawy z dnia 8 marca 1990 r. o samorządzie gminnym (Dz. U. z 2023 r., poz. 40 z późn. zm.) oraz art. 16 ust. 1 i ust. 2 ustawy z dnia 28 września 1991 r. o lasach (Dz. U. z 2023 r., poz. 1356 z późn. zm.) uchwala się, co następuje:

§ 1

Opiniuje się pozytywnie wniosek Dyrektora Regionalnej Dyrekcji Lasów Państwowych w Krośnie o uznanie za ochronne lasów stanowiących własność Skarbu Państwa i pozostających w zarządzie Nadleśnictwa Kańczuga w granicach administracyjnych Gminy Zarzecze jak niżej:

- lasy w kategorii ochronności :stanowiące cenne fragmenty rodzimej przyrody o powierzchni 304,55 ha,
- lasy w kategorii ochronności: wodochronne o powierzchni 33,37 ha.

Mapa przeglądowa lokalizacji projektowanych lasów ochronnych w Gminie Zarzecze stanowi załącznik nr 1 do niniejszej uchwały.

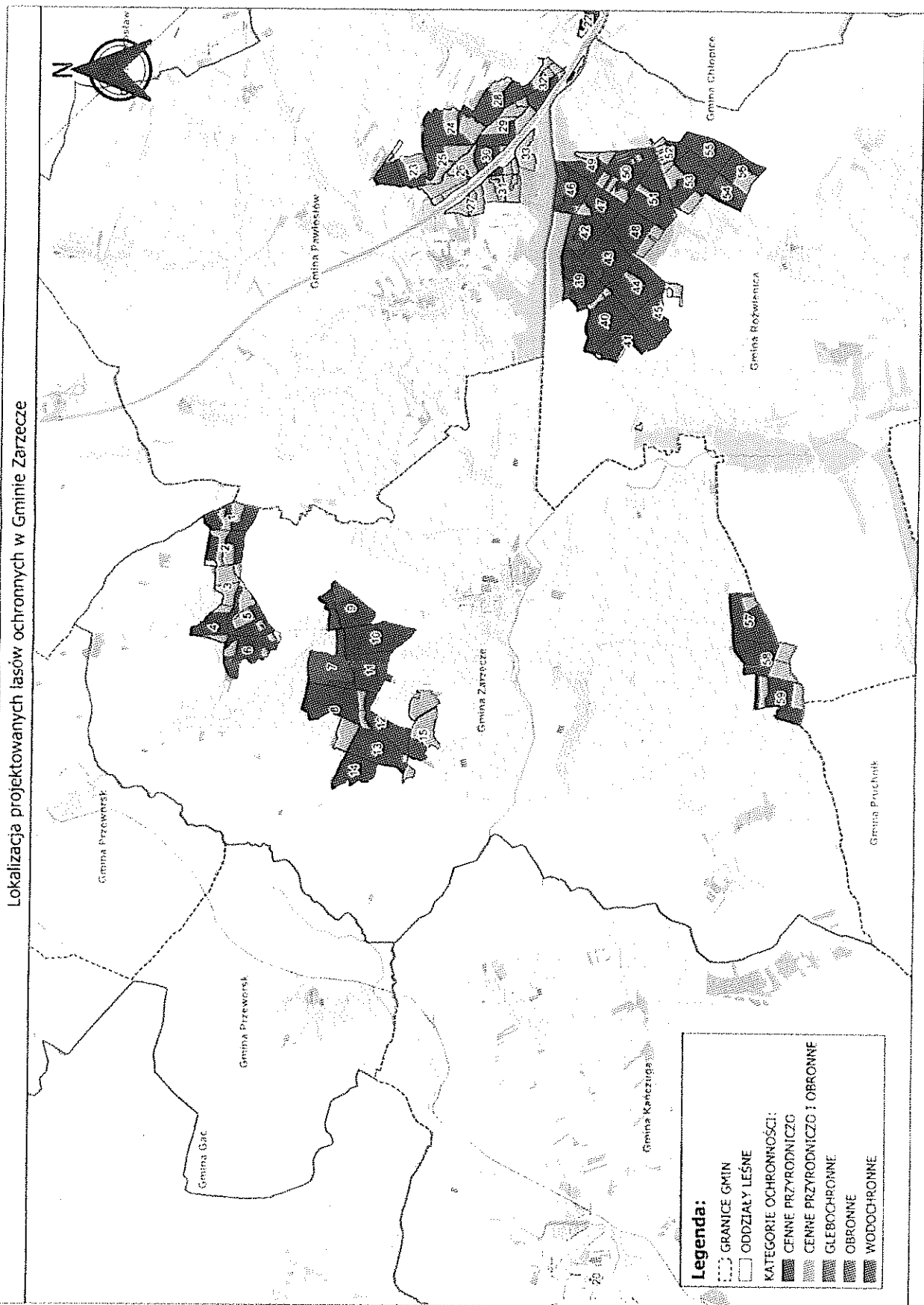
§ 2

Wykonanie uchwały powierza się Wójtowi Gminy Zarzecze.

§ 3

Uchwała wchodzi w życie z dniem podjęcia.

Załącznik Nr 1 do uchwały Nr
 Rady Gminy Zarzeczce
 z dniapaździernika 2023 r.



Uzasadnienie

Dyrektor Regionalnej Dyrekcji Lasów Państwowych w Krośnie działając w imieniu Generalnej Dyrekcji Lasów Państwowych zwrócił się pismem nr ZU.6002.2.2022 z dnia 19.09.2023 r. z wnioskiem o wyrażenie opinii przez Radę Gminy Zarzecze w sprawie uznania za ochronne lasów stanowiących własność Skarbu Państwa i pozostających w zarządzie Nadleśnictwa Kańczuga w granicach administracyjnych Gminy Zarzecze za las ochronny, których łączna powierzchnia wynosi 337,92 ha. Do wniosku dołączono załącznik graficzny w postaci mapy przeglądowej na podkładzie mapy topograficznej dot. projektowanych lasów ochronnych w Gminie Zarzecze z podziałem na kategorie ochronności.

Zaproponowana we wniosku główna kategoria ochronności to lasy stanowiące cenne fragmenty rodzimej przyrody, która obejmować będzie 304,55 ha.

Lokalnie występujące uwarunkowania wynikające z występowania źródeł, cieków wodnych, rzek i zbiorników wód podziemnych ujęte zostały w kategorii lasów wodochronnych chroniących zasoby wód powierzchniowych i podziemnych. Kategorię tę wyznaczono jako główną na powierzchni 33,37 ha.

Zgodnie z art. 16 ust. 2 ustawy z dnia 28 września 1991 r. o lasach (Dz.U. z 2021 r. poz. 1275): *„Rada gminy powinna wyrazić opinię w ciągu dwóch miesięcy od dnia otrzymania wystąpienia o jej wyrażenie. W razie upływu tego terminu uważa się, że rada gminy nie zgłasza zastrzeżeń”*.

Opracowanie nowego projektu decyzji o uznaniu lasów za ochronne jest konieczne ze względu na potrzebę aktualizacji, która przeprowadzona zostanie na bazie danych uzyskanych w trakcie opracowania projektu Planu Urządzenia Lasu na lata 2024 do 2033.

Uwzględniając obecnie obowiązujące prawo, uznanie lasów za ochronne nie niesie dla Gminy Zarzecze żadnych zmian w zakresie wpływu z podatku leśnego.

W związku z powyższym należało przedstawić projekt uchwały i zaopiniować go pozytywnie.